



Поздравляем!

Вы прошли профпробу и справились со всеми заданиями. Это круто!

За прохождение профпробы «Инженер-испытатель космических аппаратов», вы получаете буквы:

К

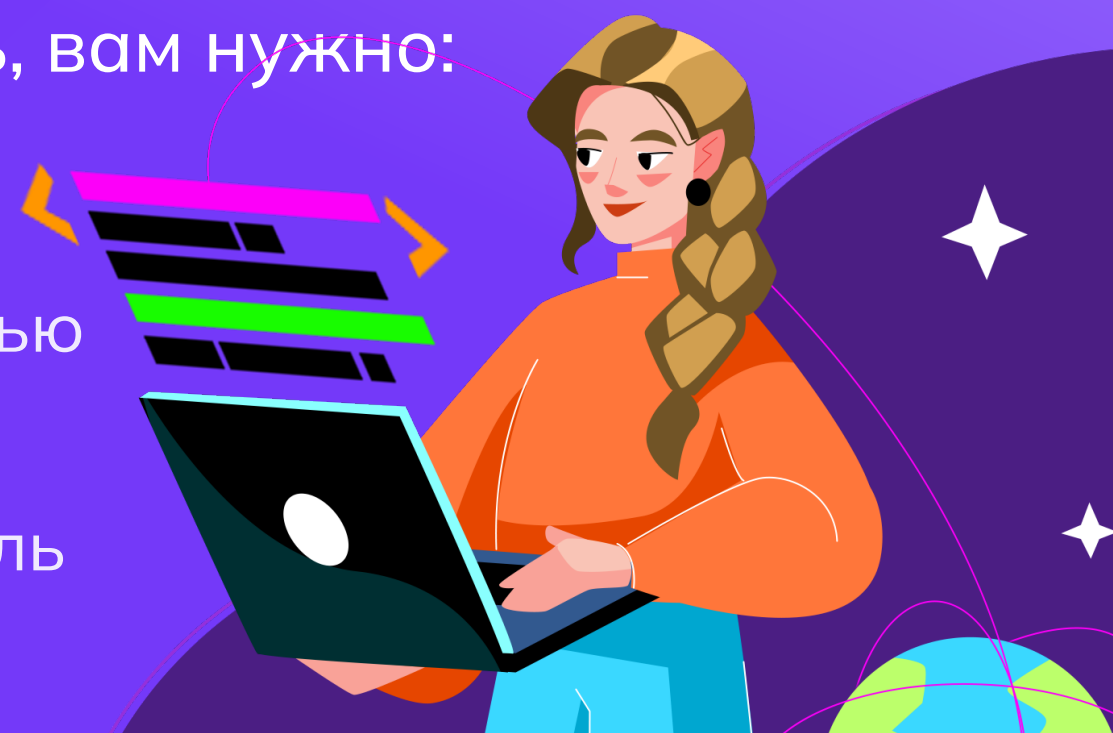
Р

И

Что это за буквы?

Это часть пароля для доступа к секретным данным. Чтобы их заполучить, вам нужно:

- пройти другие профпробы, связанные с промышленностью
- собрать все 15 букв
- составить из них слово-пароль



Проходите другие профпробы, чтобы собрать пароль целиком:



Инженер-конструктор
bvb-kb.ru/he



Инженер-проектировщик
bvb-kb.ru/ep



Электромонтёр
bvb-kb.ru/em



Монтажник ВОЛС
bvb-kb.ru/vols



Чтобы получить доступ к секретным данным, [нажмите сюда](#)