



МИНИСТЕРСТВО ОБРАЗОВАНИЯ И МОЛОДЕЖНОЙ ПОЛИТИКИ СВЕРДЛОВСКОЙ ОБЛАСТИ  
Государственное автономное профессиональное образовательное учреждение Свердловской области  
**«Свердловский областной педагогический колледж»**  
(ГАПОУ СО «СОПК»)

# **ОПЫТ МОНИТОРИНГА АККАУНТОВ ОБУЧАЮЩИХСЯ В СОЦИАЛЬНЫХ СЕТЯХ**

Докладчик - Володина Н.В., заместитель  
директора по воспитательной работе

## Порядок мониторинга аккаунтов студентов в социальных сетях

- сентябрь-октябрь – первичный анализ страниц студентов в социальных сетях кураторами групп с помощью сервиса контроля действий ребенка в социальных сетях «Gerda Bot», заполнение таблицы
- ноябрь – повторный анализ выявленного деструктивного контента педагогом-психологом, подтверждение «группы риска»
- ноябрь-январь – совместная работа субъектов воспитательной работы со студентами, имеющими деструктивный контент на личных страницах в социальных сетях
- февраль-март – повторный мониторинг страниц, анализ полученных результатов

! Мониторинг социальных сетей проводится в течении года

### Ответственные:

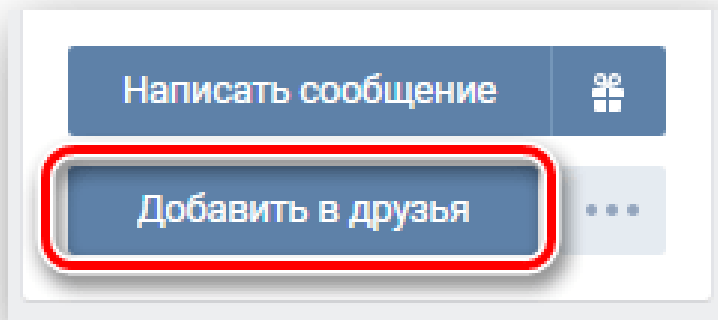
- Кураторы групп (1 этап)
- Педагоги-психологи (2 этап)
- Заместитель директора по воспитательной работе (3 этап)

### Задачи:

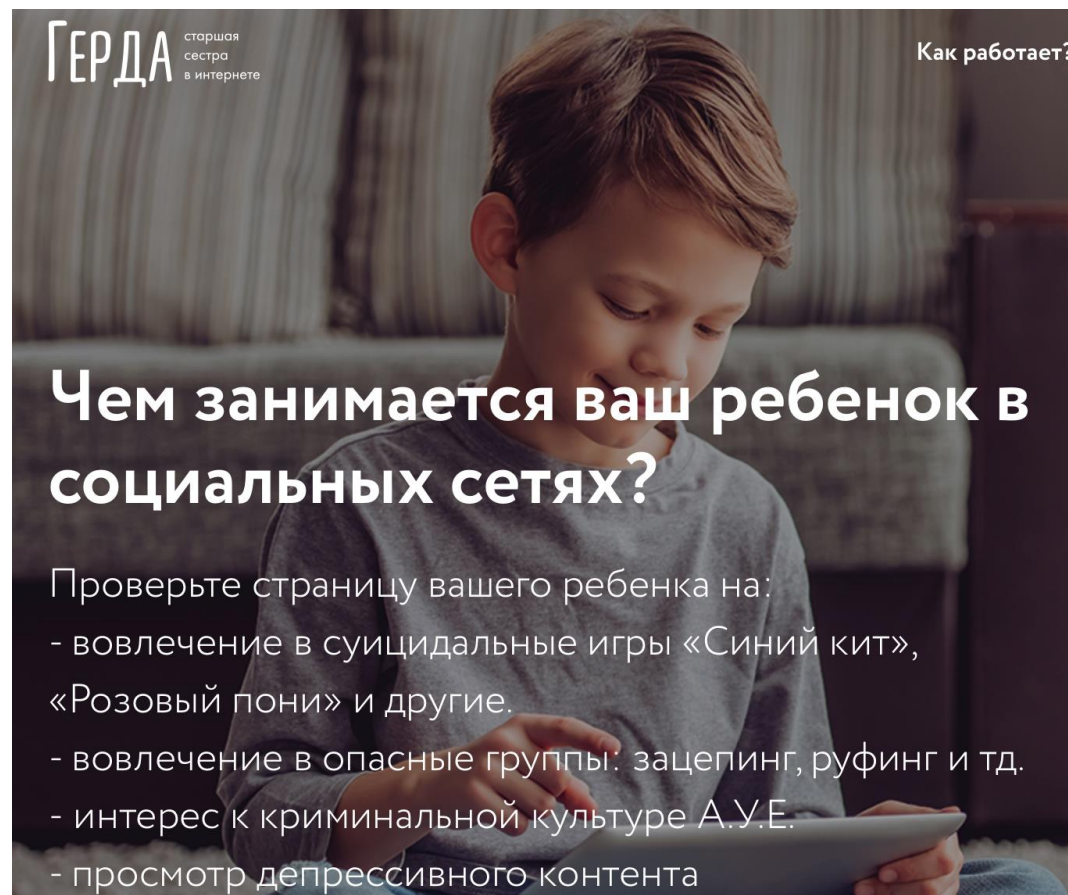
- ✓ просмотр и анализ профиля несовершеннолетнего в социальных сетях
- ✓ фиксация тревожных признаков
- ✓ предположить возможную угрозу
- ✓ обсудить возможные предпосылки увлечения ребенком данной тематикой

# Этапы проведения мониторинга

## Добавиться в друзья



## Проверить страницу через сайт



ГЕРДА старшая сестра в интернете

Как работает?

### Чем занимается ваш ребенок в социальных сетях?

Проверьте страницу вашего ребенка на:

- вовлечение в суицидальные игры «Синий кит», «Розовый пони» и другие.
- вовлечение в опасные группы: зацепинг, руфинг и тд.
- интерес к криминальной культуре А.У.Е.
- просмотр депрессивного контента

**Бесплатно**

Проверка опасных групп

---

**Расширенный**

**138 руб / месяц**

Проверка опасных групп

---

Подписка на уведомления

---

Лайки опасного контента

---

Комментарии опасного контента

---

Опасные группы друзей

**Школьная версия**

**Бесплатно - по запросу**

Добавление классов

---

Массовая загрузка всех учеников

---

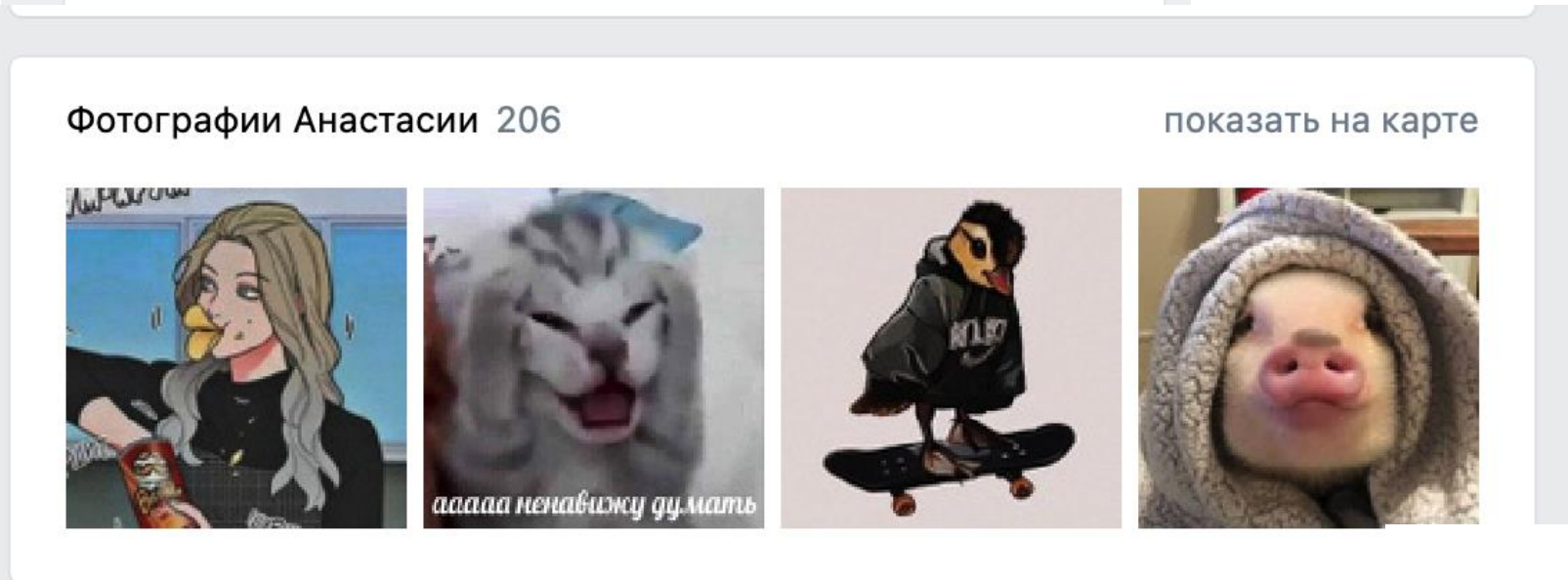
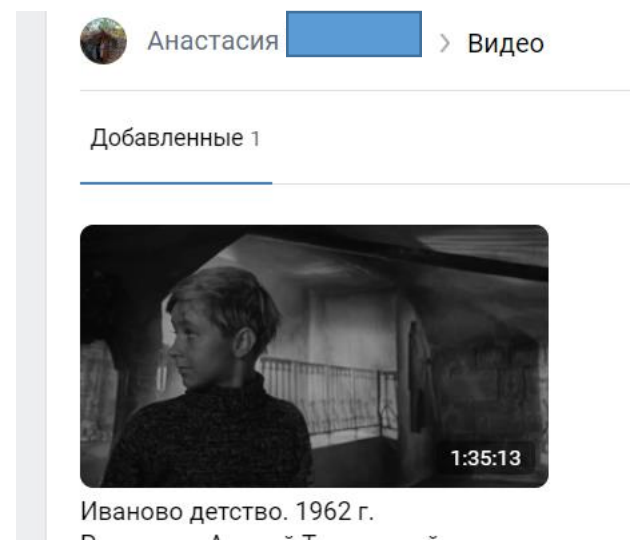
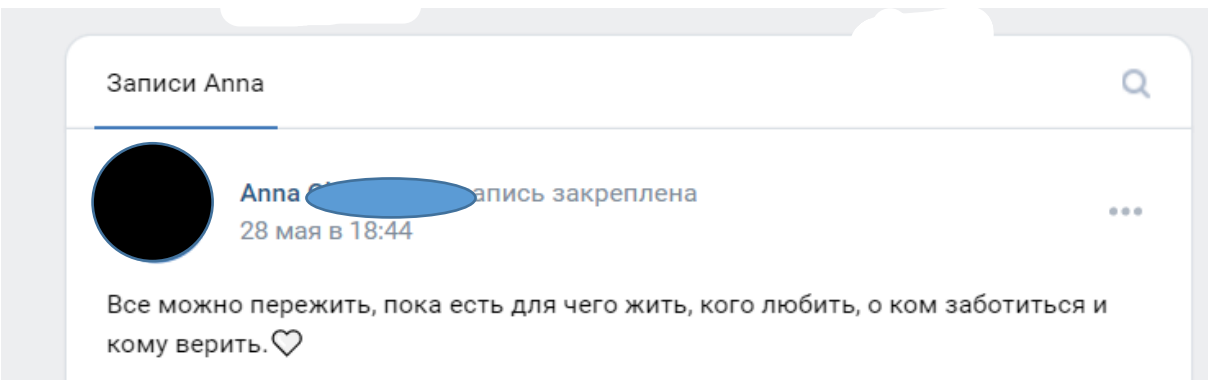
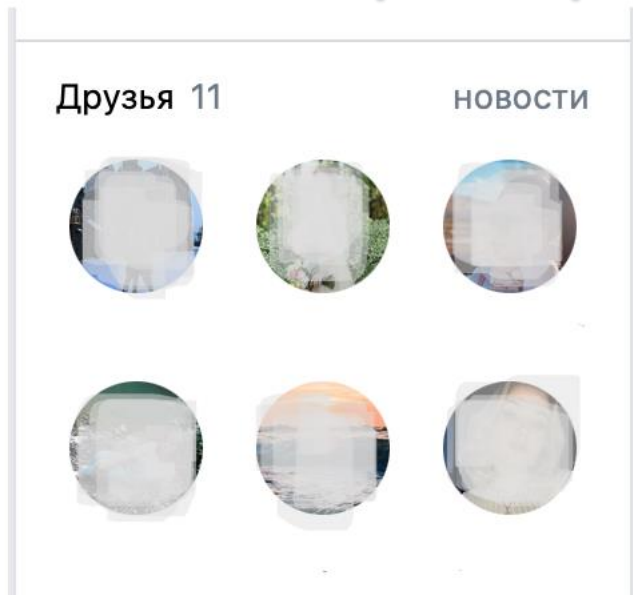
Ежедневный мониторинг

---

Отчеты на почту

# Можно проверить страницу самостоятельно (вручную)

## На что обращать внимание



# Пример таблицы для кураторов

## Отчет по мониторингу социальных сетей группы ~~XXXXXX~~

Группа номер (кол-во человек), куратор: ФИО								
№ п/п	ФИО студента	Ссылка на аккаунты	Ник	Фото, изображения	Видео контент	Аудио контент	Группы	Примечания
1.		<a href="https://vk.com/id">https://vk.com/id</a>		+	+	Песни с матом	мам, у меня депрессия	Разговор с мамой
2.		<a href="https://vk.com/id">https://vk.com/id</a>		+	+	+	+	
3.		<a href="https://vk.com/">https://vk.com/</a>		+	+	+	+	
4.		<a href="https://vk.com/">https://vk.com/</a>		+	+	+	+	
5.		<a href="https://vk.com/id">https://vk.com/id</a>		+	+	+	+	
6.		<a href="https://vk.com/">https://vk.com/</a>		картинки с кровью, повешаньем, посты про селфхарм	+	+	+	Проведена беседа со студенткой

# Пример сводного отчета педагогов-психологов

## Мониторинг социальных сетей

Было выявлено:

Категория	Кол-во	Ссылка
Групп, призывающих к суициду, психологическим расстройствам	4	<a href="https://vk.com/public151343913">https://vk.com/public151343913</a> <a href="https://vk.com/sssugarfree">https://vk.com/sssugarfree</a> <a href="https://vk.com/kultstradaniy666">https://vk.com/kultstradaniy666</a> <a href="https://vk.com/pills.for.breakfast">https://vk.com/pills.for.breakfast</a>
Групп с деструктивной направленностью	6	<a href="https://vk.com/mandsm">https://vk.com/mandsm</a> <a href="https://vk.com/bot_maniac">https://vk.com/bot_maniac</a> <a href="https://vk.com/killfaktt">https://vk.com/killfaktt</a> <a href="https://vk.com/maniac111">https://vk.com/maniac111</a> <a href="https://vk.com/slaughter_man">https://vk.com/slaughter_man</a> <a href="https://vk.com/isys66">https://vk.com/isys66</a>
Групп, с пропагандой извращений	1	<a href="https://vk.com/we_depression">https://vk.com/we_depression</a>
Групп, с пропагандой оружия	3	<a href="https://vk.com/guns_gif">https://vk.com/guns_gif</a> <a href="https://vk.com/gunscsgoz">https://vk.com/gunscsgoz</a> <a href="https://vk.com/gunofworld">https://vk.com/gunofworld</a>
Алкоголь Курение	4	<a href="https://vk.com/salt.point_ekb">https://vk.com/salt.point_ekb</a> <a href="https://vk.com/vape_men">https://vk.com/vape_men</a> <a href="https://vk.com/sigyandbuhlo">https://vk.com/sigyandbuhlo</a> <a href="https://vk.com/boyzandpods">https://vk.com/boyzandpods</a>
Селфхарм (самоповреждение)	2	<a href="https://vk.com/tvoishrami">https://vk.com/tvoishrami</a> <a href="https://vk.com/mycars">https://vk.com/mycars</a>

1 КУРС			
Группа 105дпи			
№ №	ФИО студента	Ссылка на аккаунт	Комментарий
1		<a href="https://vk.com/">https://vk.com/</a>	<a href="https://vk.com/dancemacabree">https://vk.com/dancemacabree</a> «Пляска смерти» Романтизация смерти <a href="https://vk.com/theyscream0">https://vk.com/theyscream0</a> Романтизация смерти и увечий <a href="https://vk.com/socfem">https://vk.com/socfem</a> Не предназначена для лиц до 18 лет <a href="https://vk.com/slaughter_man">https://vk.com/slaughter_man</a> Человек-Резня/Slaughter Man Мясо, мочилово и резанца
2		<a href="https://vk.com/">https://vk.com/</a>	<a href="https://vk.com/theyscream0">https://vk.com/theyscream0</a> Романтизация смерти



## **ВАЖНО ОЦЕНИВАТЬ ВСЮ СТРАНИЦУ В КОМПЛЕКСЕ**

ТАК, С ПОМОЩЬЮ СТАТУСА ИЛИ ЧЕРНО-БЕЛОГО  
АВАТАРА УЧАЩИЙСЯ МОЖЕТ ПРОСТО ВЫРАЖАТЬ  
СЕБЯ. ПРИ ЭТОМ У НЕГО МОЖЕТ БЫТЬ МНОГО  
ДРУЗЕЙ И ОТСУТСТВОВАТЬ ИНОЙ ДЕПРЕССИВНЫЙ  
КОНТЕНТ



Подробнее

Добавить в друзья



Ещё ▾



Фото



Музыка



Показать всё

Записи Светланы



на молча удалила свою страницу.



1.3К



Новый профиль

Узнайте, что изменилось в профиле



Друзья 16



Андрей



Юлия



Наталья



Варвара

Подписки 19



MDK

помнишь меня?



АРТ искусство

Творчество Людей для Людей 🐶 🐶



Шеддевры рекламы

# При обнаружении подозрительного или опасного контента

1. Доверительная беседа с обучающимся наедине, выяснение причин, повлекших появление данного контента
2. Работа с педагогом-психологом (при желании)
3. Привлечение родителей к обсуждению контента страницы ребенка в социальных сетях
4. Профилактические мероприятия в группе и учреждении (кураторские часы «Безопасность в сети», «Цифровой след», беседы, интерактивные лекции) как превентивная мера

# Что делать дальше?

МИНИСТЕРСТВО ОБРАЗОВАНИЯ И МОЛОДЕЖНОЙ ПОЛИТИКИ СВЕРДЛОВСКОЙ ОБЛАСТИ  
Государственное автономное профессиональное образовательное учреждение Свердловской области  
**«Свердловский областной педагогический колледж»**  
(ГАПОУ СО «СОПК»)

ПАСОВАНО  
и факультета

\_\_\_\_\_ 20\_\_ г.

УТВЕРЖДАЮ  
Заместитель директора  
по воспитательной работе

«\_\_\_» \_\_\_\_\_ 20\_\_ г.

## ИНДИВИДУАЛЬНАЯ ПРОГРАММА работы со студентом группы риска

\_\_\_\_\_  
(ФИО студента, номер группы)

о реализации программы: \_\_\_\_\_  
ание реализации программы: \_\_\_\_\_

Программа составлена куратором  
\_\_\_\_\_

1.	ФИО студента
2.	Дата рождения
3.	Адрес студента (по месту жительства и по регистрации)
4.	ФИО законных представителей (контактные данные)
5.	Телефон студента
6.	Основание для разработки индивидуальной программы: (пропуски занятий, сопротивление требованиям преподавателей, неадекватное поведение в общении с одноклассниками, наличие дурных привычек и пр.)
7.	Освоение дополнительных образовательных программ студентом
8.	Состоит на учете в КДН (с какого времени)
9.	Пропуски занятий по неуважительной причине
10.	Характеристика положения студента учебной группе
11.	Семейная ситуация (в том числе условия проживания):
12.	Страницы в социальных сетях (анализ, ссылка)
13.	Достижения студента

## Родитель бездействует?

### Справка-уведомление

По результатам консультации несовершеннолетней [REDACTED] [REDACTED] года рождения, доводим до Вашего сведения, что Ваша дочь испытывает сложности адаптации и обучения в колледже, демонстрирует признаки неврологической или патопсихологической болезни.

Данный вывод сделан со слов студентки по следующим основаниям:

- бессонница и головокружения;
- панические атаки;
- пессимизм, суицидальные мысли, высокая тревожность;
- тремор рук.

В связи с этим, родителям (законным представителям), согласно Письму Министерства общего и профессионального образования Свердловской области [REDACTED], необходимо принять следующие меры, направленные на снижение кризисного состояния дочери:

- пройти консультацию врача-психиатра и невролога, и предоставить в колледж подтверждающие документы в срок до 10 дней после получения уведомления;
- проанализировать психологическую готовность студентки осваивать выбранную специальность.

В случае невыполнения рекомендаций будем вынуждены обратиться в Территориальный отдел по делам несовершеннолетних Верх-Исетского района г. Екатеринбург с просьбой принять меры в отношении несовершеннолетней.

С информацией ознакомлен, разъяснения получены:

Подпись

Расшифровка подписи

# Алгоритм работы

Утвержден  
протоколом заседания областной  
комиссии по делам несовершеннолетних  
и защите их прав от 31 января 2019 года  
от 07.02.2019 № 1

## **Алгоритм взаимодействия образовательных организаций с иными субъектами, осуществляющими защиту прав и интересов детей, для обеспечения комплексной работы с несовершеннолетними, демонстрирующими признаки суицидального поведения**

### I. Общие положения.

1.1. Настоящий алгоритм определяет порядок взаимодействия образовательных организаций Свердловской области с иными субъектами, осуществляющими защиту прав и интересов детей, для проведения комплексной работы с несовершеннолетними при выявлении суицидальных попыток, а также ведение персонифицированного учета данной категории несовершеннолетних.

1.2. Основные задачи деятельности по оперативному информированию о случаях суицидальных попыток среди несовершеннолетних:

1) организация обмена информацией между образовательными организациями и организациями, осуществляющими защиту прав и интересов детей, по всем выявленным фактам суицидальных попыток среди несовершеннолетних;

2) ведение персонифицированного учета несовершеннолетних данной категории;

3) оказание необходимой социально-психолого-педагогической и медицинской помощи несовершеннолетним данной категории и родителям.

# Наш опыт профилактической работы

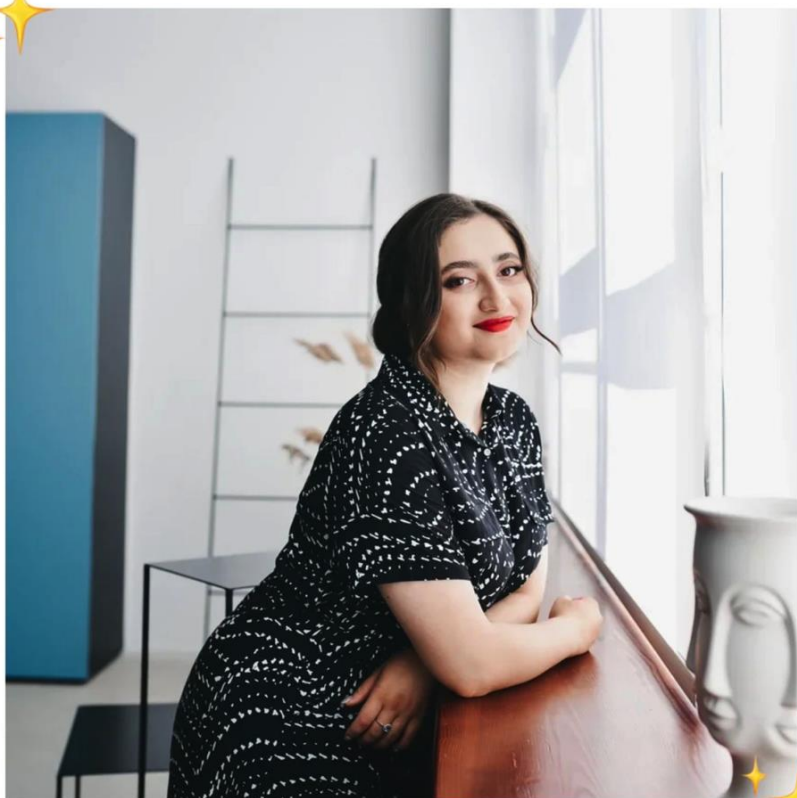


Свердловский областной педагогический колледж  
7 сен 2021

ДАВАЙТЕ ЗНАКОМИТЬСЯ! 😊

Здравствуйте! Меня зовут Набат Чапаевна.  
Я - ваш новый педагог-психолог 🧠

[Показать полностью...](#)



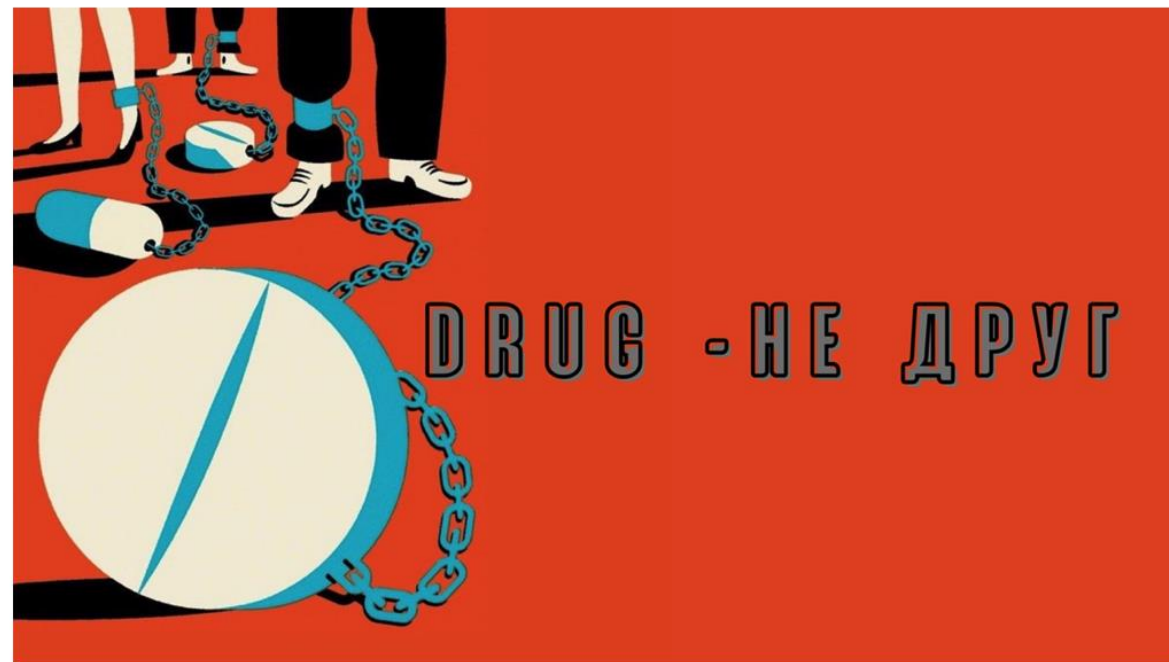
Свердловский областной педагогический колледж  
17 фев в 13:52

🔥 СЕГОДНЯ В 16:30

Поговорим откровенно на острую и актуальную тему с любимым педагогом-психологом Набат Чапаевной Гурбановой на вебинаре "Наркотики - не твой друг".

◆ Главные темы вебинара

[Показать полностью...](#)



# Работа в социальных сетях



Свердловский областной педагогический колледж  
24 фев в 12:06



## ТЕЛЕФОН, КОТОРОМУ ДОВЕРЯЮТ 🙏

В жизни каждого человека может наступить момент, когда нужна помощь и поддержка.

Замалчивание, игнорирование ситуации приводит лишь к её усугублению. Признание проблемы – уже первый шаг на пути её решения!

Но где найти умного, доброго, профессионального человека, который выслушает, поймёт и поможет найти выход даже там, где его, казалось бы, нет?

Показать полностью...



Свердловский областной педагогический колледж  
21 мар в 13:58



🚀 18 марта в колледже состоялось два интерактивных мероприятия на важные и актуальные темы: «Стресс и способы его преодоления» и «Тайм-менеджмент». Студенты принимали активное участие, отвечали на вопросы и остались под хорошим впечатлением.

Благодарим психолога Галимову Альбину Инсафовну из МБУ «Форпост» за полезную информацию! 🙏





# Профилактические мероприятия



**СПАСИБО ЗА ВНИМАНИЕ!**